

室内设计师

INTERIOR DESIGNER

China Architecture & Building Press

中国建筑工业出版社

Vol. 37 建筑改造

701

37

室内设计师
建筑改造



中国建筑工业出版社



花间堂·周庄季香院

ZHOZHUANG BLOSSOM HILL BOUTIQUE HOTEL

摄影
资料提供

Derryck Menere
Darrel Studio

地点
面积
设计
主设计师
项目总监
项目现场
竣工时间

周庄中市街100号
2 500m²
Darrel Studio
Thomas Darrel
侯毓杰
陈一凡
2012年5月





花间堂季香院酒店位于江南水乡——周庄，粉墙黛瓦，厅堂陪弄，临河的叠窗，入水的台阶，在这里，千年的历史也隐在江南迷迷茫茫的烟雨中。离上海仅1.5小时的车程使其成为上海背后避世休闲的绝好去处。

此项目是由三幢明清风格的老建筑改造而成，相传这三幢老建筑曾分别属于戴氏一家兄弟三人。昔日的戴宅被分为东、西、中三宅，三宅独立而建，却又紧贴相连，成为一个整体，格局迥异，各具特色。时至今日，改造之前这三幢独栋建筑分别被用作博物馆、茶室、客栈，并有一部分已废弃。Darlel Studio用了近半年的时间，在保留建筑最原始的空间结构以及其历史传承的基础上，非常小心地对这些优秀的古建筑进行修复，包括地面高低的统一、主梁的加固、门窗的修复和重建、结构的重新划分等，最终将其合并改建成拥有20套客房的精品酒店。根据客户的要求，此精品酒店将与周庄如画风景和历史相结合，体现这古镇从古至今

多年未变的恬静优雅生活，保留并延续当地的历史文化。

为了契合周庄古镇的特色，热爱中国文化的设计师Thomas Darlel将这个精品酒店的设计主题设定为“穿越季节的感官之旅”，其灵感来自于中国传统的二十四节气。首先，在酒店各房间的布局上，根据日照的升降分布规律，自南向北地将春夏秋冬依次在各排房间进行演绎。从浅淡的大地色，到跳跃的橘色，过渡到深沉的紫色，演绎了四季的不同个性。并采用四季迥异的花卉来命名不同的客房名，芷樱、碧荷、丹桂、墨兰……且运用不同的软装和灯饰来诠释四季的情韵。其次，设计师选取了几个重要的节气进行分别表现，使整个酒店的空间立体分布具有季节性的标志：

春分，春暖花开，岸柳青青。用这一个节气来表达带领来访者进入一种新鲜的入住体验的接待处，那是最恰当不过了。春分有昼夜平分之意，也能恰如其分地代表接待处这一贯通

里外的场所之作用。

芒种，麦子丰收，佳酿正醇，将红酒吧用芒种来形容是再贴切不过的了。

夏至和冬至，色彩的强烈对比和西式吧台与中式家具的搭配，表现出中西餐厅美食文化的激情碰撞。

惊蛰，用于表现适合冥想的地方——阅读室，在这里聆听自己的内心，领悟更多哲理。悬于走廊的笼状灯笼、淡金的配色、舒适的沙发无一不使你希望在这个电闪雷鸣、眠虫苏醒的节气窝在这里品着香茗，读本好书。

白露和小暑，分别代表水吧和茶室。白露象征了水的洁净与润泽；小暑正显示了茶所需要的温度。

为了更好地保护当地文化和传统建筑，在进行修复改建时，小到一砖一瓦一石子都被编号保留起来，修旧如旧，重现新生。那些实在被毁坏严重的，Darlel Studio采用相同形状的花纹进行重新制作以符合明朝风格。在庭院门楼上秀才陶惟埙的题字“花萼联辉”，寓意戴氏兄弟连心，必能兴旺家业；堂楼之间天井相连，雕梁画栋，颇有气魄；正厅对面为三进重檐封火墙门楼，题额刻有“剡溪遗泽”，意为怀念故乡情深；房间里也随处可见留下的弯曲的悬梁和雕花题刻。

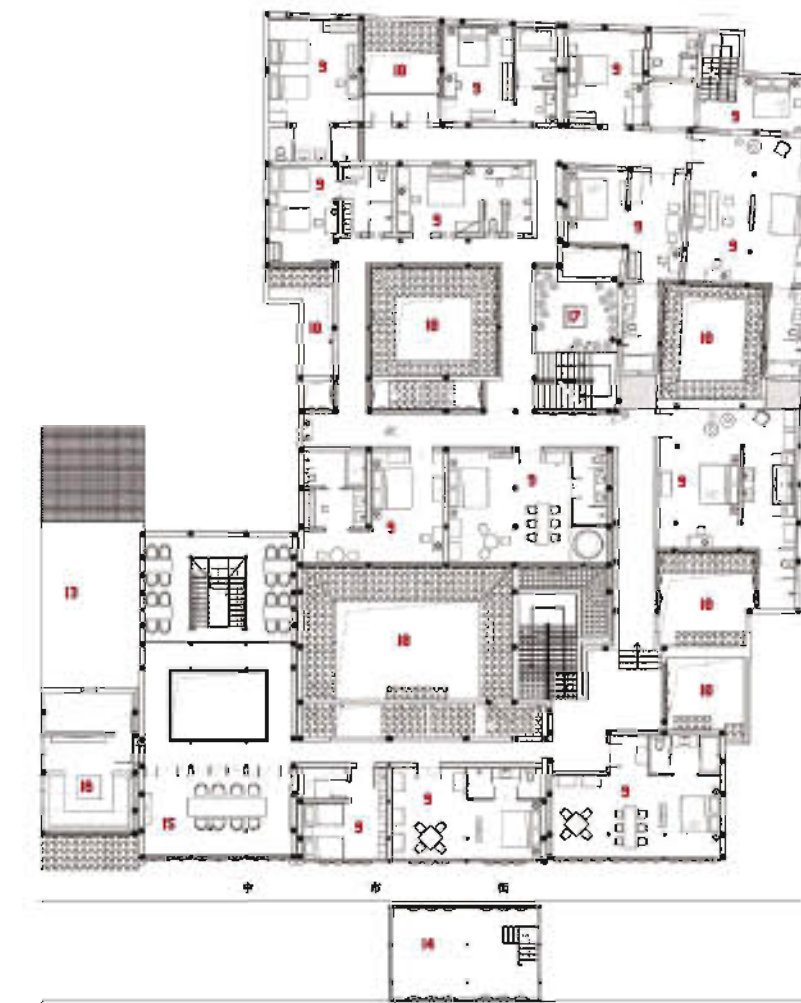
保留遗存之外，更多的仿古装饰被装点进了这个空间以切合整体的环境，比如灵感来源于中式手提食盒的各类柜子、以竹子形状为支柱的中式大床、古式的门把、卫浴间门上的雕花铜片、镶在墙上的民族项链、各式的中国瓷器花瓶、亮色的交椅、墙上各色毛笔笔刷高低错落排列而成的装饰等等。

除了保留和恢复其中式的特点，来自法国喜爱将中法文化结合在一起的Thomas Darlel也将中西风格融合在这个室内设计中。代表惊蛰节气的阅读室里，配以一个西式壁炉和小型钢琴，不但在中式的氛围中更添一份温暖，更让人有种置身于法国文艺复兴时期的感觉。中西餐厅的强烈色彩对比、巨大的悬式吊灯，以及那引人注目的法式花饰瓷砖砌成的吧台，让人在一片传统中找到新鲜亮眼之处。装点墙面的各种画像也充分向中国丰富的手工艺品致敬。同时，“水中的墨滴”摄影作品表现出一种结合中国传统水墨书法与当代诗歌的感觉。各种中西式装饰混搭营造出现代与古典别致的结合，使游客沉浸于这座城市的灵魂与个性之中，并在现代的视觉效果与精致优雅的氛围下恢复活力。

利用空间与光线、展现本土文化与传统、精心选材并钟情于艺术与手工艺品，Darlel Studio通过这种手段使朴实与典雅交相辉映。这一空间的主要设计概念是永恒之时、静谧之美与精妙奢华。设计师笃信：舒适并非在于区区的富贵，而是应当体现在精致与珍奇之中。■



一层平面



二层平面



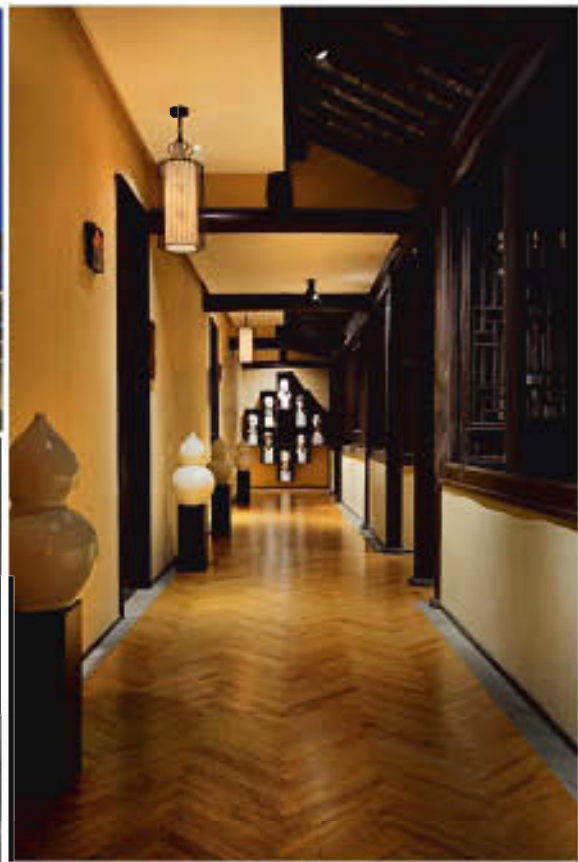
- 1 日时门墙
- 2 各层平面

- 1 艺术空间
- 2 餐厅
- 3 茶室
- 4 SPA
- 5 厨房
- 6 阅读室/视听室
- 7 红酒吧
- 8 瑜伽室
- 9 客房
- 10 天井
- 11 厕所
- 12 总服务台
- 13 机电室
- 14 商店/展示
- 15 会议室
- 16 影音室
- 17 空中花园



1	5
2	6

- 1 可通天井的园景客房
- 2 庭院夜景
- 3-4 走廊, 曲径通幽
- 5-6 不同风格的客房





1	4	5
2		6
3		

1-2 水吧，曾是日时的中药铺，吧台背后的橱柜仍是日物
 3-4 中式风格的搭配与装饰细节和空间整体风格十分和谐
 5 坐落光影变幻
 6 餐厅，色彩的强烈对比和中西风格家具的碰撞带来空间张力

